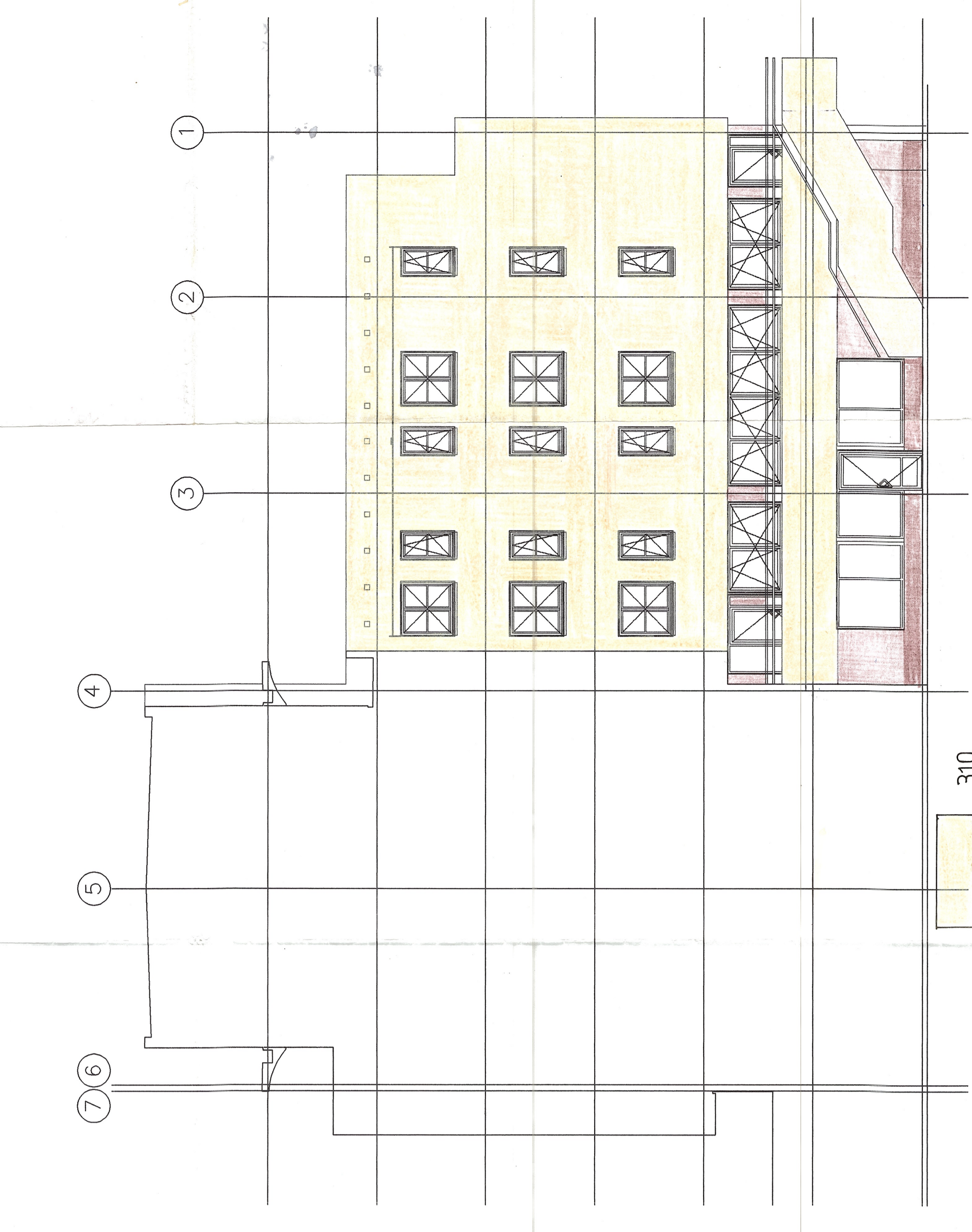


ELEWACJA PÓŁNOCNA ZEWNETRZNA



ELEWACJA PÓŁNOCNA WEWNĘTRZNA

	310
	308
	306
	538 balustrady

FIRM: PROJEKT TECHNICZNY - ARCHITEKTURA	
PROJEKT: BUDYNKU MIESZKALNOGO Z USŁODAMI, WARSZAWA, UL. MIEKOWSKA	
INWESTOR: SPÓŁDZIELNIA MIESZKANIOWA	
PROJEKTANT:	mgr inż. arch. PIOTR GOCCOWSKI
SPRAWDZIE:	<i>[Signature]</i>
RYS:	
DATA:	SKALA 1:50
	NR RYS. A-15

mgr inż. architekt  
 Maria Janusz-Myszkiwicz  
 PROJEKTANT  
 upr. nr Wc-581/92

538 balustrady